

# VASA HUS

Vasa Prefab AB

Kvalitetshus leverantören



*The Collection*

# Innehåll:

Sid.	Rubrik
3.	Tillverkning och leverans av elementhus
4.	Vasa Hus som entreprenör
5.	Produktion i egen regi
6.	Vasa Hus Helenes Cottage
7.	Vasa Hus Jennifer Cottage
8.	Vasa Hus Villa Anne
9.	Vasa Hus Thomas House
10.	Vasa Hus Magnus
11.	Vasa Hus Carl
12.	Vasa Hus Mariannes House
13.	Vasa Hus Astrid Cottage
14.	Vasa Hus Natalie
15.	Måleri
16.	Golv
17.	Vitvarupaket
18.	Innertrappor och Dörrar
19.	Kök
20.	Övrigt inredningsmaterial Standard
23.	Generella leveransregler samt regler för val och tillval
24.	Kontaktinformation

# Tillverkning och leverans av elementhus

Vasa Hus (Vasa Prefab AB) tillverkar och levererar företrädevis småhus till privatkunder, Men vårt bolags verksamhet omfattar även entreprenadverksamhet mot byggbolag och större fastighetsägare.

Här i vår katalog kan du hitta en del av våra standardhus. En liten och med omtanke vald kollektion som täcker det flesta stilar inom småhussektorn.

Vår grundidé är att tillverka energisnåla hus, så att din totalekonomi blir så bra som möjligt. Boendekostnaden och värdet på ditt färdiga hus styrs ju i första hand av hur mycket det kostar att bo i det, så om du en dag vill sälja huset är det just den sammanslagna kostnaden för drift och underhåll som har lika stor betydelse som läget på huset för att husets värde skall stå sig mot dess konkurrenter.

**När du valt ett hus ur vår kollektion, eller tillsammans med vår arkitekt ritat just det hus du vill ha räknar vi fram ett fullt färdigt pris.  
I priset ingår alltid:**

- **Projektering**
- **Tillverkning**
- **Montage**
- **Inredning**
- **Garantier**

# Vasa Hus som entreprenör



Som entreprenör och husleverantör åtar vi oss att leverera kompletta nyckelklara hus inom i första hand Norden och Baltikum.

Vår affärsidé är att serva våra kunder både som konsult och byggentreprenör, vi avtalar tillsammans underleverantörer och underkonsulter. Vårt uppdrag är även att alltid bidra med en erfaren och kompetent projektstyrning/projektledning på det projekt som ert uppdrag avser.

## Leverans och kvalitet samt Bostadsgaranti

För oss på Vasahus är det en självklarhet att kunna erbjuda en hög grundstandard på inredning och utrustning till ditt nya husbygge. Varje detalj väljs med omsorg och ofta finns flera alternativ för dig som husbyggare att välja bland - utan att det kostar extra. Allt för att du som husbyggare enkelt ska kunna prägla ditt Vasa hus.

Matcha klassiskt vitt med enhetliga träslag i parkettgolv, fönsterbänkar, badrumsinredning och innertrappa. Välj bland två olika innerdörrar och tre ytterdörrar som finns i 8 färgval. Ytterdörren får dessutom en personlig prägel med en valfri NCS-kulör.

Köket är hemmets hjärta, här finns möjligheterna att skapa en unik samlingsplats. Du får tillgång till personlig service i en köksbutik och har sju olika luckor att välja bland som standard. Självklart ingår rostfria hushållsmaskiner med induktionshäll.

Ett multimediaskåp underlättar intern kommunikation i huset för TV, telefoni och data.

Vi har även tänkt på både miljön och din ekonomi då uppvärmning av huset sker genom vattenburen golvvärme och en värmepump för berg- eller jordvärme.

För att du som kund hos oss ska känna trygghet både under och efter ditt husbygge ingår dessutom larm, villaförsäkring samt färdigställande- & byggfels försäkring.

# Produktion i egen regi

En stor del av vår produktion omfattas av s.k. Egen regi. Vi köper själva in tomter och bygger hus som vi sedan säljer som nyckelfärdiga fastigheter.

Egen regiprojekten kan vara parhus, som exemplet nedan, men vi bygger även mindre bostadsrättsföreningar och enfamiljshus i egen regi.



Exempel eget projekt: I Huddinges trädgårdsstad Vistaberg uppförs nu etapp två med 6 st. parhus (3 kvar) och inflyttning sommaren 2009. Husen byggs i 2,5 plan om totalt ca 155 kvm. Samtliga hus är välbelägna med uteplatser i söderläge.

I området blandas friliggande villor, radhus, parhus och bostadsrättslägenheter. I närliggande omgivning finns insjön Gömmaren som lämpar sig väl för bad sommartid. Vintertid åker man till Flottsbro skidbacke för att åka slalom. Cykelavstånd till Huddinge Centrum. Inom området finns Vistaskolan.

I köpet ingår en 10-årig byggförsäkring via BostadsGaranti, se [www.bostadsgaranti.se](http://www.bostadsgaranti.se).

# Vasa Hus Collection

## Vasa Hus "Helens Cottage"



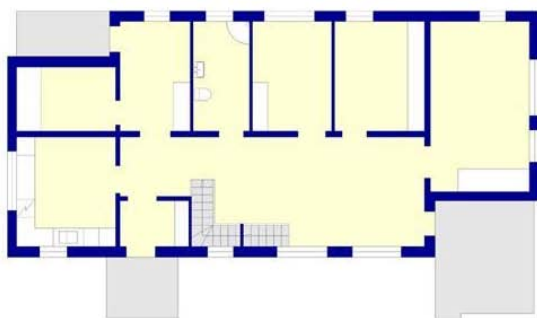
Ett praktiskt och smakfullt enplanshus med alla funktioner för den lilla familjen. Huset är välisolerat och har en mycket låg driftkostnad. Det byggs på betongplatta eller balkgrund, konceptet bygger på vattenburen golvvärme vilket grundval du än väljer. Vi kan leverera huset i färdiga moduler med väldigt kort byggtid eller som element för den som vill påverka sin utformning mer i detalj.



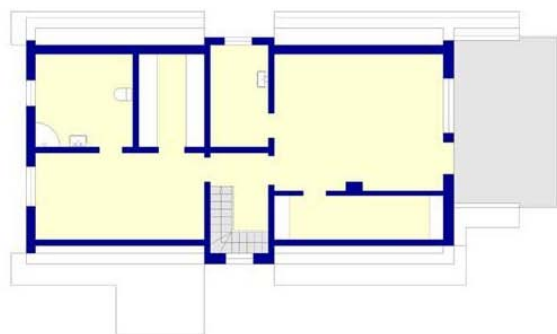
## Vasa Hus ”Jennifer Cottage”



Ett rejält och stort tvåplanshus. Hela 220 kvm med alla funktioner. Huset är välisolerat och har en mycket låg driftkostnad. Det byggs på betongplatta eller balkgrund och konceptet bygger på vattenburen golvvärme samt vattenburna radiatorer i övre plan vilket grund val du en väljer. Vi kan leverera huset i färdiga moduler med väldigt kort byggtid eller som element för den som vill påverka sin utformning mer i detalj.



Planritningen baseras på en skiss, avvikelser kan förekomma



Planritningen baseras på en skiss, avvikelser kan förekomma

## Vasa Hus ”Anne”



Ett av våra vackraste hus. Ett traditionellt 1,5 planshus med luftiga burspråk. Huset har en balkong på andra våningen och placerar du huset i sydväst har du här en perfekt plats att avnjuta kvällssolen på. Huset är välutrustat och leveras som alla Vasa Hus med vattenburen golvvärme och Fresh 90 system för ventilation. Detta hus levererar vi dessutom lite extra påkostat.



## Vasa Hus "Thomas House"



Denna villa är för den stora familjen, inkluderat varmgaraget inrymmer detta hus hela 300 kvm. Dessutom är konstruktionen gjord med tak i kassettbjälklag vilket gör att höjd till nock på plan två är hela 390 cm. Köket är på 24 kvm och huset har som standard två badrum, bastu och tvättstuga samt varmgarage med separat förråd och pannrum.



Planritningen baseras på en skiss, avvikelser kan förekomma

Planritningen baseras på en skiss, avvikelser kan förekomma

## Vasa Hus ”Magnus”



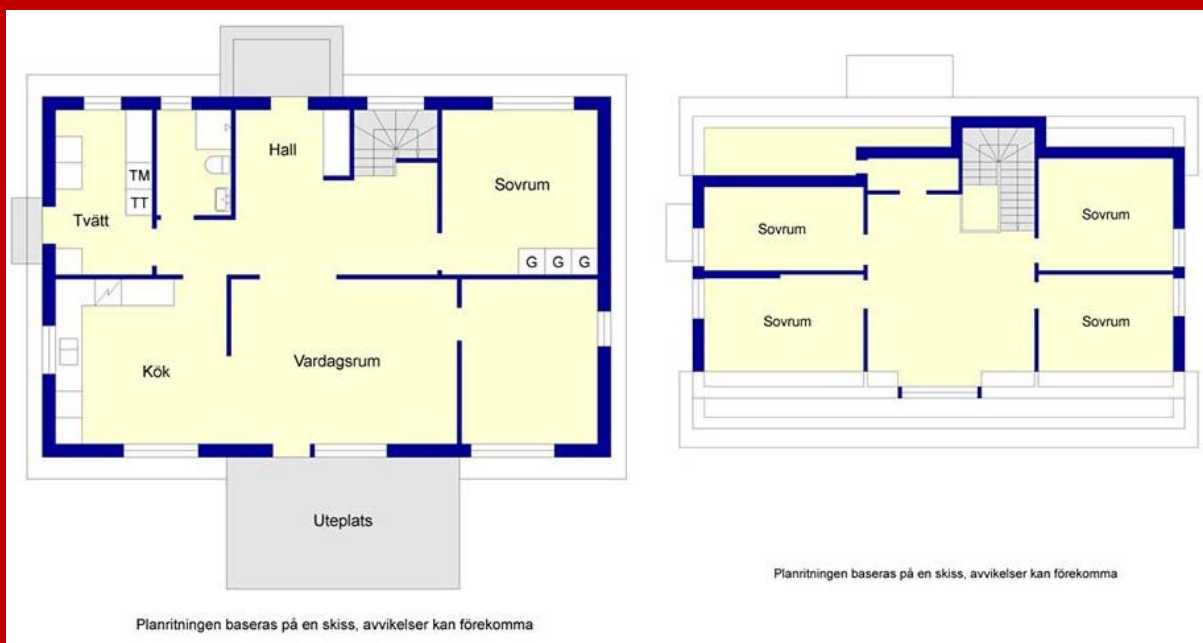
Detta hus är konsultens hus, huset designades speciellt för en kund med en egen verksamhet. Husets huvudbyggnad inrymmer fyra sovrum, två badrum samt kök fördelat på 166 kvm. Hopbyggt med huset finns ett garage med studio på övre plan om tillsammans ca 80 kvm, perfekt för den egna företagaren då studiodelen dels kan nås vi huvudbyggnaden och dels har en egen ingång.



## Vasa Hus ”Villa Karl”



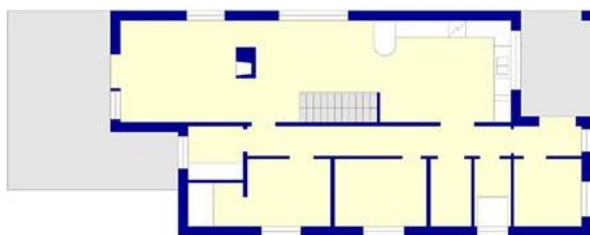
Kort och gott Vasa Hus ”Volvo”. Huset har alla kvalitéer som du kan förvänta dig av ett Vasa Hus och levereras med golvvärme och Fresh 90 system. Det är i sitt grundutförande på 145 kvm och ändå är priset betydligt lägre en det någon av våra konkurrenter kan erbjuda på marknaden .



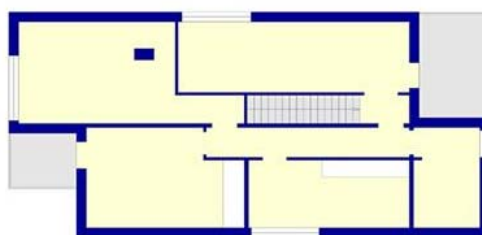
## Vasa Hus "Mariannes House"



Mariannes House är Vasa Hus bidrag av hus med en lite mer Continental stil. Huset har funkishusets alla fördelar med en smart invändig planlösning samtidigt som det på utsidan värnar om en mångårig Continental byggstil. Huset är 210 kvm stort med fem sovrum och två badrum.



Planritningen baseras på en skiss, avvikelser kan förekomma



Planritningen baseras på en skiss, avvikelser kan förekomma

## Vasa Hus ”Astrids Cottage”



Denna stuga med sovloft är ett perfekt sommarhus till ett lågt pris. Konstruktionen är som i alla Vasa Hus med s.k. dubbla bjälklag vilket gör att det är billigt att värma upp. Detta är det enda Vasa Hus som *inte* har golvvärme som standard, men det går att få som tillval. Huset levereras med betongtakpannor och furutrappa, kök med furuluckor och furuplankgolv i bottenplanet. Badrummet är förstås helkaklat.



## Vasa Hus ”Villa Natalie”



Ett traditionellt 1,5 planshus med luftiga och stora utrymmen på andra våningen tack vare den s.k. valmtakskonstruktionen. Huset på andra våningens gavel en balkong som är i anslutning till det större sovrummet på övervåningen. Villa Natalie är välutrustad och leveras som alla Vasa Hus med vattenburen golvvärme och Fresh 90 system för ventilation. Detta hus levereras dessutom lite extra påkostat.



## Måleri

I ditt Vasa Hus kan du som standard välja mellan att få målade väggar eller tapeter ur Bygg 7:an, en kollektion av tapeter från Borosan.



**BOROSAN 09/10**

**Bygg 7:an**

**Aldrig har det varit så lätt att skapa rum med perfekt samspel. Välj och vraka bland 60 nya mönsterblad och fem bårder ur Sveriges mest sålda papperstapetkollektion.**

**Produktfakta**

**Tapetkvalitet: Papper**

**Rullängd: 11,2 m**

**Bredd: 53 m**

**Ladda ner produktfakta som pdf**



## Golv

Vasa Hus har som standard tre olika golvtyper alla baserade på s.k. ek-lamell med 3,6 mm slityta och 15 mm tjocka lamellskivor.



Som tillval kan du även välja en rad produkter, vi lämnar då offert vid varje enskilt tillfälle. Välj mellan: Ask, Björk, Ek, Merbau, Furu, Teak, Venge, Valnöt eller Mahogny. Med alla regnskogsträdslag medföljer odlingsintyg.



## Matta

För er som vill går det även att få heltäckningsmatta som tillval. En engelsk ullmatta på filt med list ger god komfort och följs skötselråden kan den hålla minst lika länge som ditt trägolv.



## Vitvarupaket

Vasa Hus har två stycken standard paket att välja på. det ena är för inbyggnad av kyl, frys etc. det andra rostfritt. Du kan fritt välja mellan dessa paket då du köper ett Vasa Hus utan tillkommande kostnad.

### Vasa Hus Standard paket Rostfria vitvaror



Tvätt

TF 1021E

Tork

TK 7025

Inbyggnads Ugn

SU 4500X

Kyl Frys

KF 3436-8X

Diskmaskin

DI 8525X

Häll

SH 6530X

Mikro Ugn

EMM 20208 X

Fläkt

EFP 60406 G(X)

## Innertrappor



Vasa hus tillverkar varje trappa efter det behov som föreligger för just ditt hus, trappan skräddarsys således. Som standard i alla våra villor använder Vasa Hus en trappa med steg i massiv ek 32-40 mm samt handledare, vagnstycken och räcke i vitlaserad eller målad furu. Avvikelser kan förekomma i fritidshus och flerbostadshus.

## Vasa Hus Dörrar

Standard innerdörr - Dooria Addera Vit. Finns som tillval även i ek, björk

Standard ytterdörr - Nokturn, Lord, Kvartett. finns i ett flertal färger.



# Kök



Personlig design på ditt kök är något du kan förvänta dig av oss på Vasa Hus. Varje kök ritas efter det hus du valt och efter din egen smak. I grundpriset för ett Vasa Hus ingår redan från början ett kök med väl tilltagen kvalité och standard.

Exempel på Standarluckor från Vasa Hus.



# Övrigt Inredningsmaterial Standard

## Badrum



Vasahus badrum levereras som standard med vita 20 X 20 kakelplattor samt med bård i mosaik eller kakel med avvikande färg. Golvklinker levereras granulerade eller enfärgade i format 15 X 15 som standard.

När du väljer annat kakel betalar du endast den av butiken aviserad kostnad som mellanskillnad på det som ingår som standard i alla Vasa Hus.

Installationen av kakel där format och utförande avviker från vår standard offereras direkt av kakelinstallatör och Vasa Hus har här endast ett administrativt påslag (se aktuell prislista).

## Dusch vägg Altena

Med eller utan kar. Finns i storlek 80X80 och 90X90 cm. Halvrund eller rektangulär



## Badkar Ido

Idos badkar Me & You är ett badkar för upp till två personer som finns i både asymmetriskt och symmetriskt utförande samt höger eller vänster. I badkarets design förenas stil, kraft och en ny sorts mjukhet på ett friskt sätt. Mått 1600x100x625 mm.



## Blandare Standard

Tvättställ Safira 1004

Dusch Optima 746

Badkar Optima 7147

Kök Safira 1025



## Diskbänksbeslag Standard

Altena 788X488

Altena 594X498

Altena 488X550



## Toalettstol, handfat och spegelskåp Standard

IDO Seven Universal



Ido Renova 560 + Vit



Ido Renova med Halogenramp



## Handdukstork



Handdukstork Svedbergs 50 X 80 CM art. 56802

## Varmvattenberedare / Frånluftsvärmepump Standard



Standard Nibe 310 P frånluftvärmepump

## Vasa Hus generella leveransregler samt regler för Val och Tillval.

Med alla vasahus medföljer en rumsbeskrivning, i denna beskrivning tas innehållet upp rum för rum. I denna katalog kan du se en del av de produkter som följer med varje Vasa Hus som standard.

De produkter som inte finns med i katalogen kommer att finnas i din rumsbeskrivning och är då speciellt avsedda för just den hustyp och kvalitet vi offererar i just ditt specifika fall.

Till rumsbeskrivningen medföljer sedan en offert i vilken du kan se de olika priserna på de olika produkterna uppdelat i produktgrupper.

Om du väljer att byta ut någon av våra standardprodukter krävs det att vi upprättar en speciell överenskommelse om detta. Denna överenskommelse skall vara upprättad i god tid så att den inte stör leveransplanen av ditt hus, dessutom skall den alltid innehålla uppgift om **pris** och **leveranstider** för det val du gjort. Innan sådan beställning expedieras av oss skall båda parter ha undertecknat denna.

### **Viktigt att veta!**

Att beställa extra och ändra standardutförande kan komma att innebära att produktionstiden för ditt hus förändras, var alltid säker på att du förstått den tidsangivelse du fått av oss innan du signerar en överenskommelse om extra arbeten eller förändringar i val av material och utförande.

Vår avsikt med denna information är att försöka vara så tydliga som möjligt. Vi på Vasa hus jobbar ständigt på att förbättra vår dokumentation och korrespondens med dig som kund, allt för att din resa under byggtiden skall bli så behaglig som möjlig. Detta ständigt pågående arbete är vi väl medvetna om att vi kanske aldrig blir helt klara med, men du kan lita på att vi på Vasa Hus alltid gör vårt yttersta för att tillgodose era krav och förväntningar.

Lycka till med ditt Vasa Hus!

Tomas Petersson

VD

## Kontaktinformation

### Vasa Prefab AB

Postadress Ernst Ahlgrens väg 1  
Postnummer 112 52 Stockholm  
Telefon: 08-6950830  
Fax: 08-6950835

E-post:

Kundtjänst [kundservice@vasahus.com](mailto:kundservice@vasahus.com)

Produktion [valeri@vasahus.com](mailto:valeri@vasahus.com)

[daniel@vasahus.com](mailto:daniel@vasahus.com)

Kundservice [alberto@vasahus.com](mailto:alberto@vasahus.com)

[katarina@vasahus.com](mailto:katarina@vasahus.com)

Ekonomi [Janne@vasahus.com](mailto:Janne@vasahus.com)

VD [tomas@vasahus.com](mailto:tomas@vasahus.com)

[www.vasahus.com](http://www.vasahus.com)